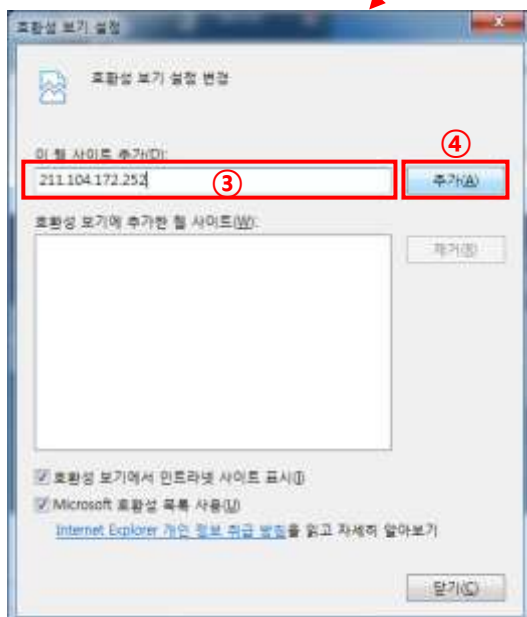
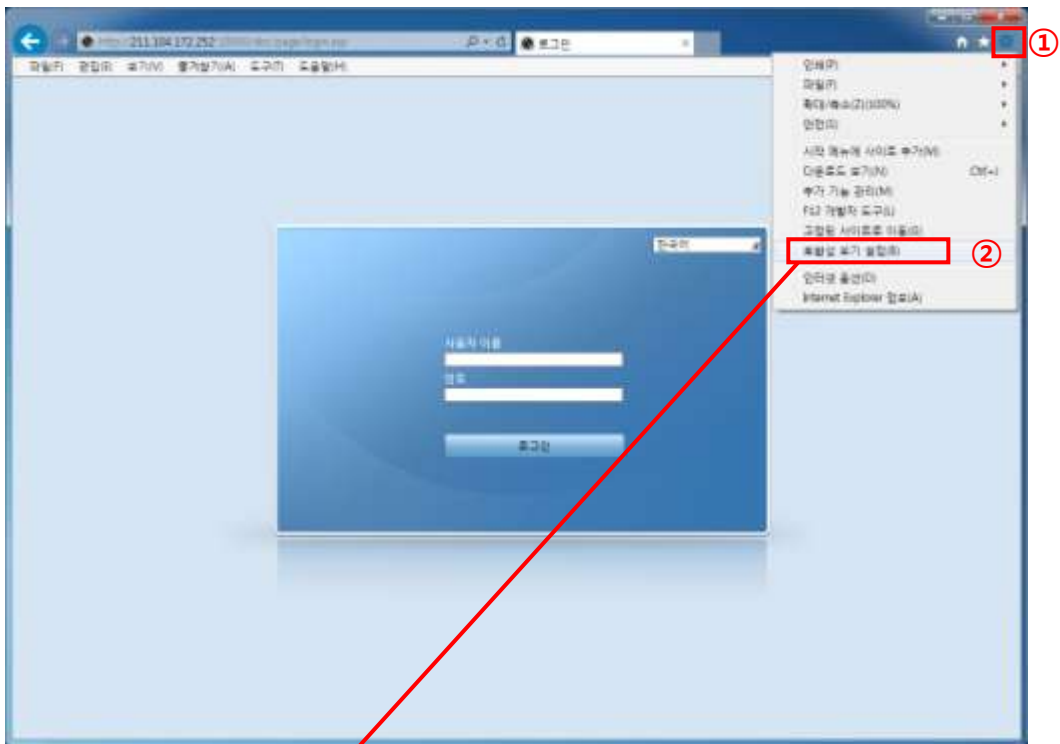


익스플로어 11 오류 해결

1. IP 카메라 및 960H DVR 공통

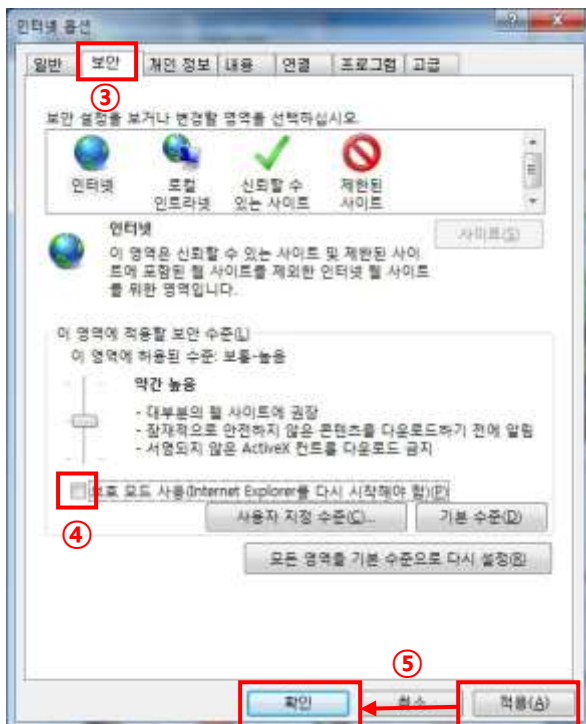
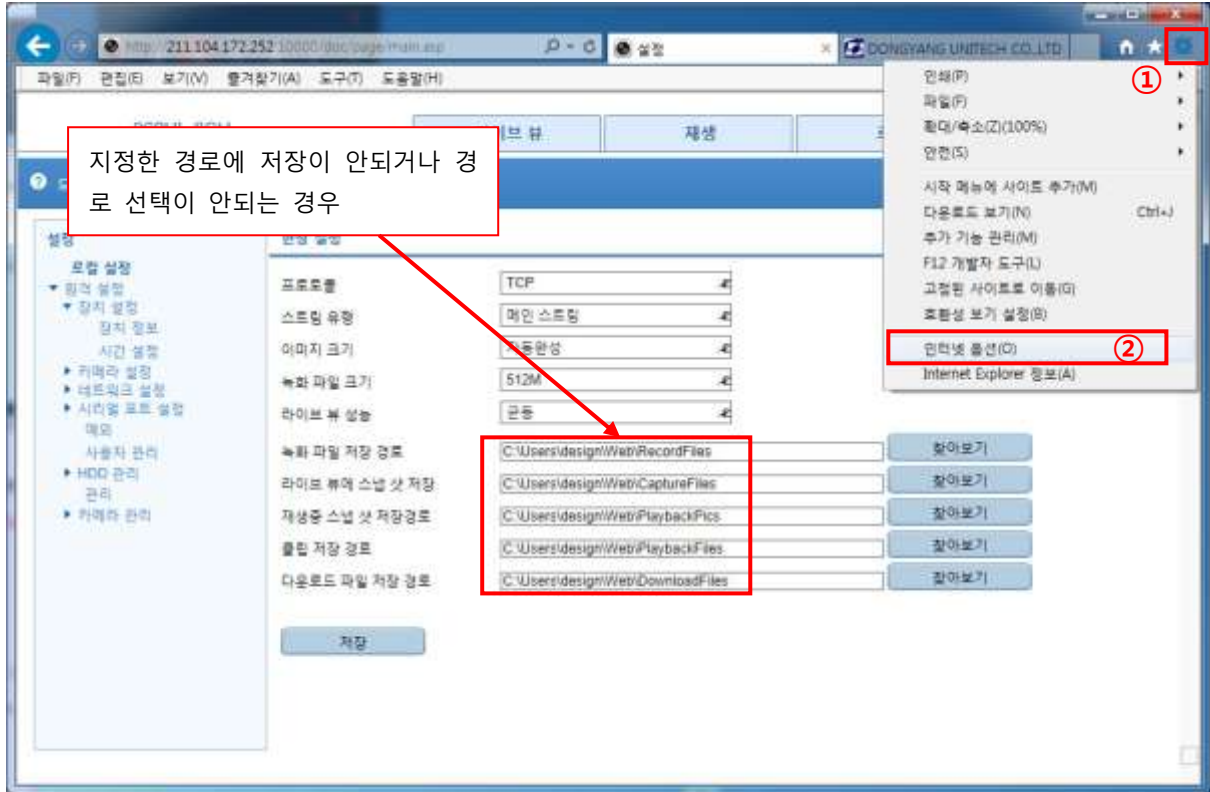
- 인터넷 익스플로어11에서 Active-X를 설치하여도 영상이 정상적으로 출력되지 않을 때



인터넷 익스플로어 창에서 ①도구(Alt+X) → ②호환성 보기 설정을 클릭하여 설정 창을 엽니다. '③이 웹사이트 추가'란에 해당 사이트 또는 IP주소가 입력되면 ④추가 버튼을 누릅니다.

2. 960H DVR

- 인터넷 익스플로러11에서 DVR을 연결하여 자체적으로 화면 캡처나 녹화가 되지 않을 경우
- 지정한 폴더의 경로 선택이 되지 않는 경우



인터넷 익스플로러 창에서 ①도구(Alt+X) → ②인터넷 옵션을 클릭하여 팝업창이 열리면 ③보안 탭을 클릭 → ④보호 모드 사용 체크 박스 체크 해제 → ⑤ 적용 → 확인 버튼을 누릅니다.